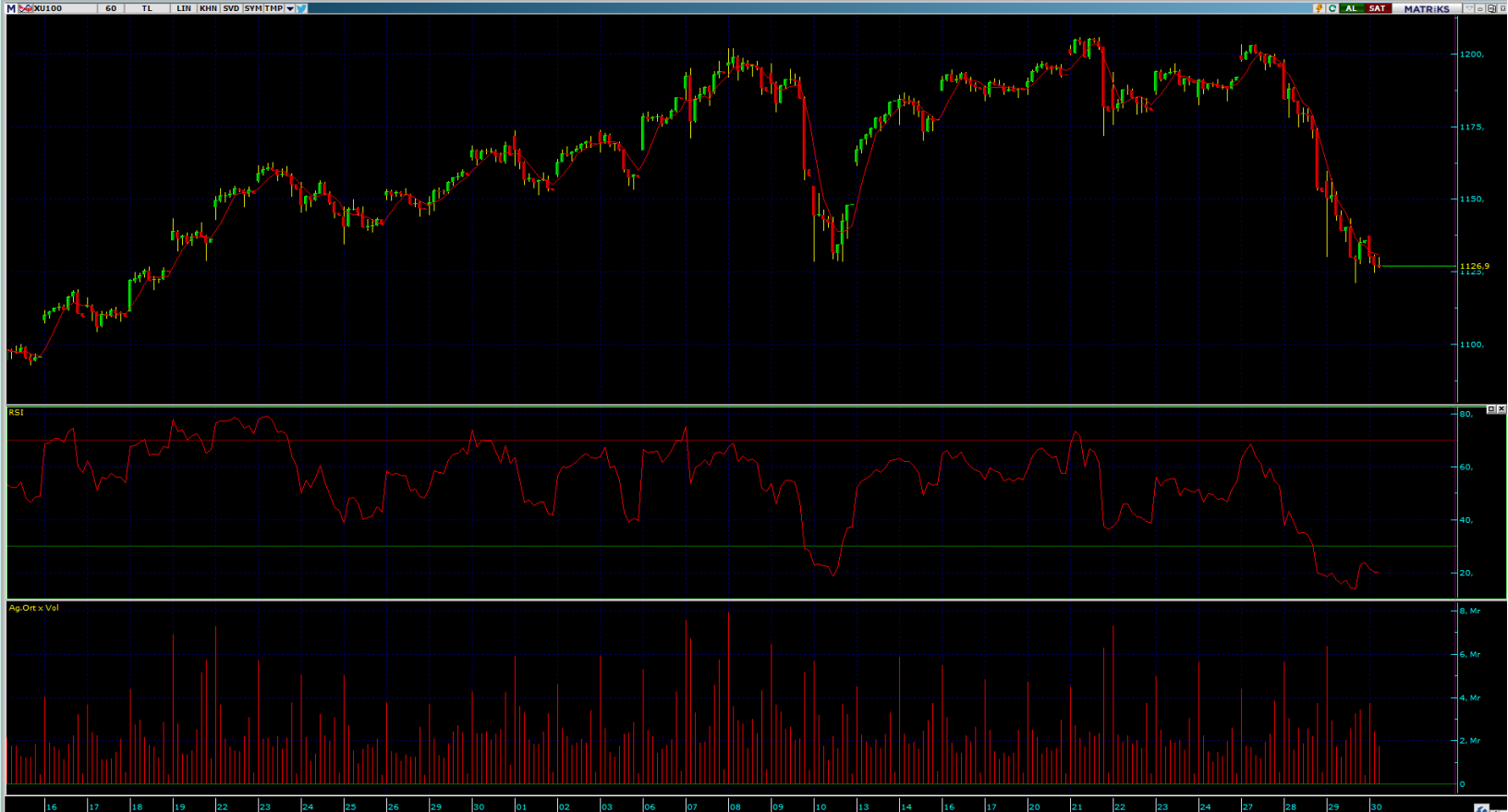


04.08.2020 TEKNİK BÜLTEN

BİST100:



Perşembe günü 1126,9 seviyesinden kapanan endeks günü yüzde 0,76 azalışla tamamladı. Kısa vadede düşüşüne devam eden endekste ilk destek noktası 1117,76 iken, ilk direnç noktası 1156,54 şeklinde. RSI'nın 30 seviyesinin altına inmesi ve diğer göstergeler bir tepki alımına sebep verebilir.

UYARI NOTU: Burada yer alan yatırım bilgi, yorum ve tavsiyeleri yatırım danışmanlığı kapsamında değildir. Yatırım danışmanlığı hizmeti, yetkili kuruluşlar tarafından kişilerin risk ve getiri tercihleri dikkate alınarak kişiye özel sunulmaktadır. Burada yer alan yorum ve tavsiyeler ise genel niteliktedir. Bu tavsiyeler mali durumunuz ile risk ve getiri tercihlerinize uygun olmayabilir. Bu nedenle, sadece burada yer alan bilgilere dayanarak yatırım kararı verilmesi beklentilerinize uygun sonuçlar doğurmayabilir.

BİST30:



Perşembe günü 1259,64 seviyesinden kapanan endeks, yüzde 0,99 azalış göstermişti. Göstergeler şu an için aşağı yönlü olsa da, gelebilecek olası alımlarla ilk direnç noktası olan 1269,47 seviyesi takip edilebilir. Aşağı yönlü hareketin devam etmesi halinde ise izlenmesi gereken destek noktası 1253,82 seviyesidir.

UYARI NOTU: Burada yer alan yatırım bilgi, yorum ve tavsiyeleri yatırım danışmanlığı kapsamında değildir. Yatırım danışmanlığı hizmeti, yetkili kuruluşlar tarafından kişilerin risk ve getiri tercihleri dikkate alınarak kişiye özel sunulmaktadır. Burada yer alan yorum ve tavsiyeler ise genel niteliktedir. Bu tavsiyeler mali durumunuz ile risk ve getiri tercihlerinize uygun olmayabilir. Bu nedenle, sadece burada yer alan bilgilere dayanılarak yatırım kararı verilmesi beklentilerinize uygun sonuçlar doğurmayabilir.