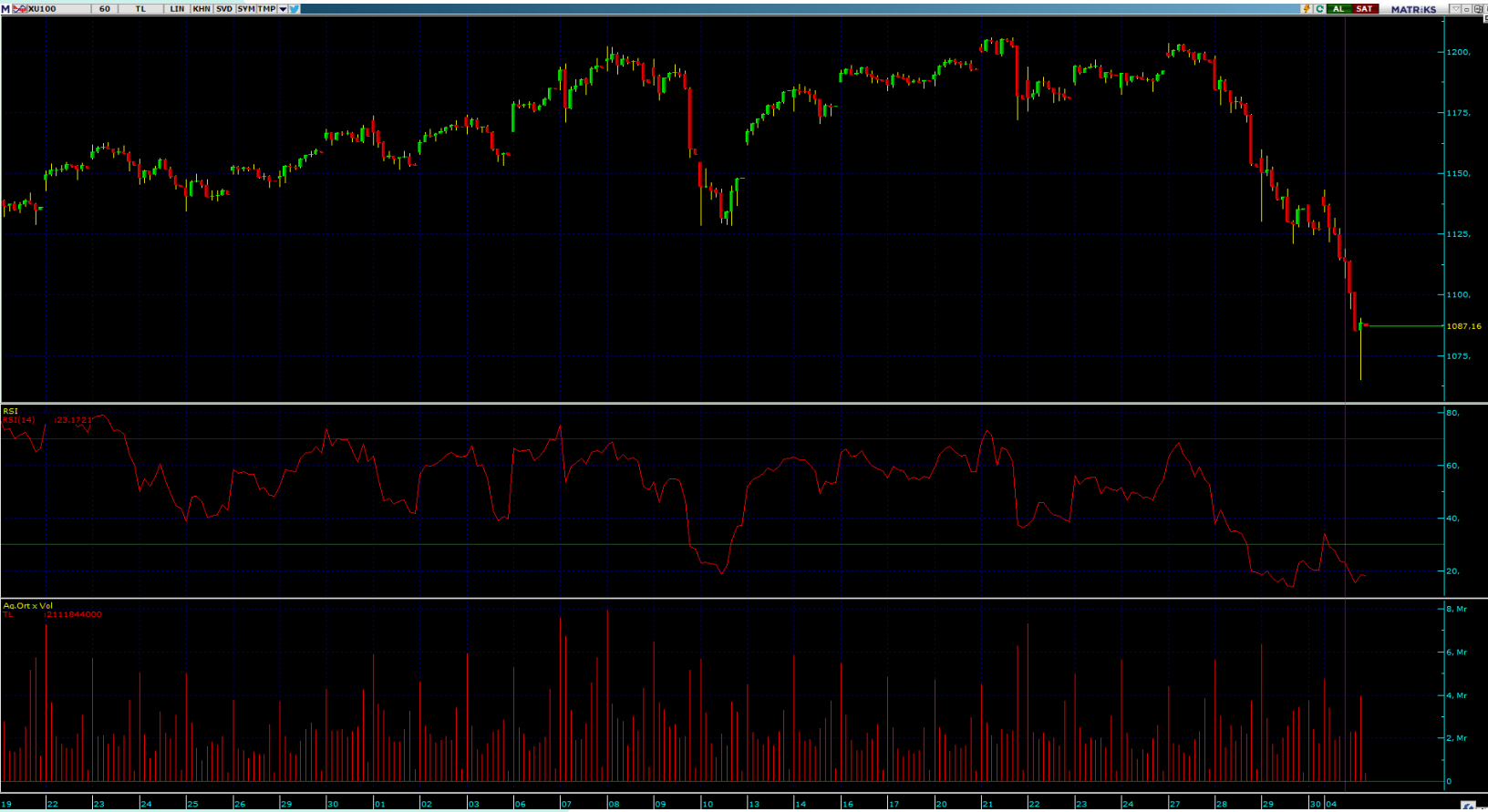


## 05.08.2020 TEKNİK BÜLTEN

## BİST100:



Dün günü 1.087 puandan kapatan endeks, %3,53 oranında düşüş kaydetmişti. Dünkü sert düşüşten sonra hafif tepki alımlarıyla karşılaşan endeks aşağı yönlü hareketine devam ediyor. Şu an için aşağı yönlü gözüken endekste takip edilmesi gereken ilk destek noktası 1053,63 iken ilk direnç noktası 1131,98 seviyesinde.

**UYARI NOTU:** Burada yer alan yatırım bilgi, yorum ve tavsiyeleri yatırım danışmanlığı kapsamında değildir. Yatırım danışmanlığı hizmeti, yetkili kuruluşlar tarafından kişilerin risk ve getiri tercihleri dikkate alınarak kişiye özel sunulmaktadır. Burada yer alan yorum ve tavsiyeler ise genel niteliktedir. Bu tavsiyeler mali durumunuz ile risk ve getiri tercihlerinize uygun olmayabilir. Bu nedenle, sadece burada yer alan bilgilere dayanarak yatırım kararı verilmesi beklentilerinize uygun sonuçlar doğurmayabilir.

## BİST30:



Dün sert düşüşler yaşayan endeks günü 1.221,30 puandan, yüzde 3,04 azalışla tamamladı. Kısa vadede trend ve göstergeler aşağı yönlü olduğu için takip edilecek destek 1181,50 seviyesinde. Olası geri dönüşler için ise 1265,28 direnci izlenebilir.

**UYARI NOTU:** Burada yer alan yatırım bilgi, yorum ve tavsiyeleri yatırım danışmanlığı kapsamında değildir. Yatırım danışmanlığı hizmeti, yetkili kuruluşlar tarafından kişilerin risk ve getiri tercihleri dikkate alınarak kişiye özel sunulmaktadır. Burada yer alan yorum ve tavsiyeler ise genel niteliktedir. Bu tavsiyeler mali durumunuz ile risk ve getiri tercihlerinize uygun olmayabilir. Bu nedenle, sadece burada yer alan bilgilere dayanarak yatırım kararı verilmesi beklentilerinize uygun sonuçlar doğurmayabilir.