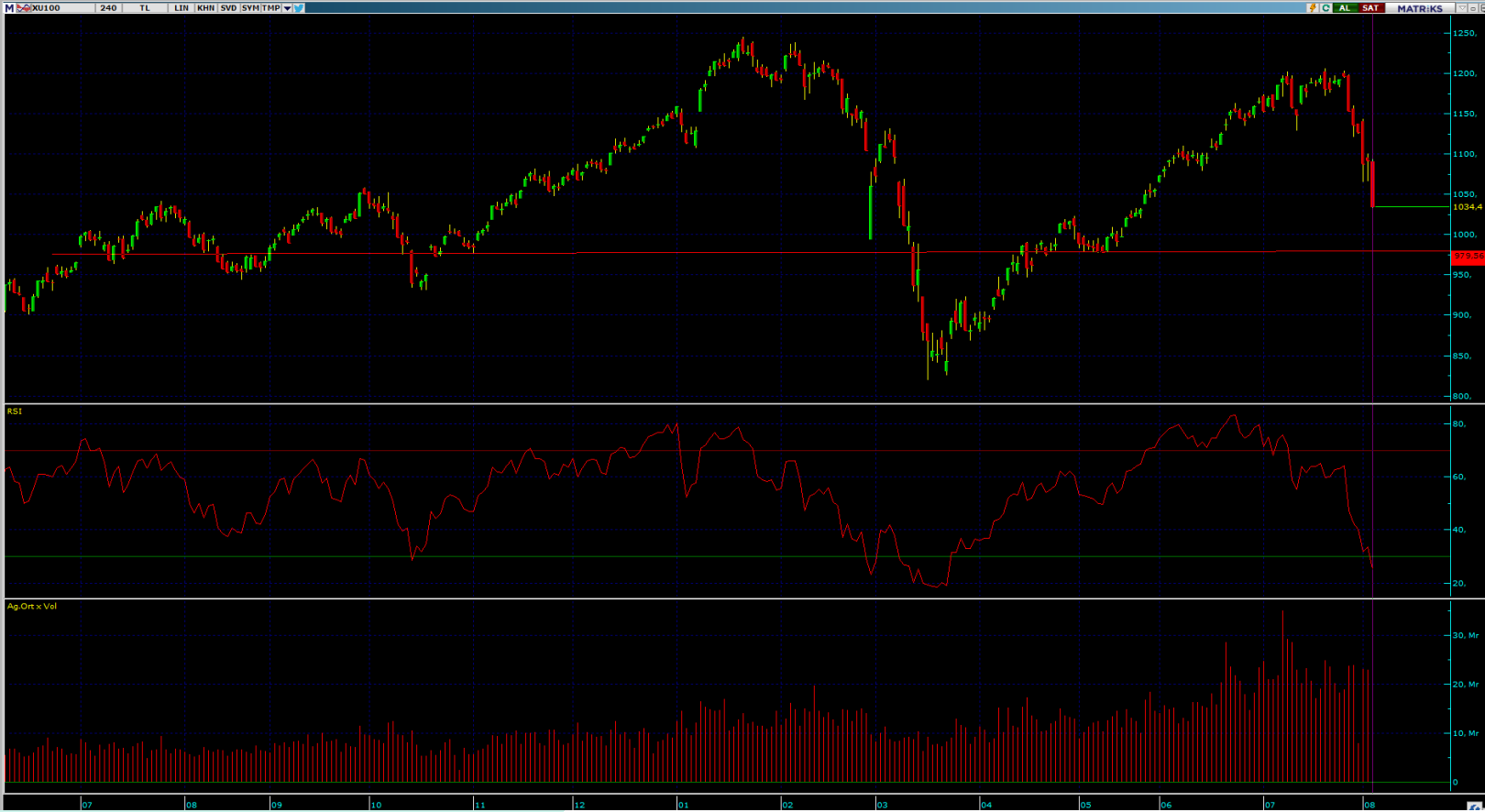


## 07.08.2020 TEKNİK BÜLTEN

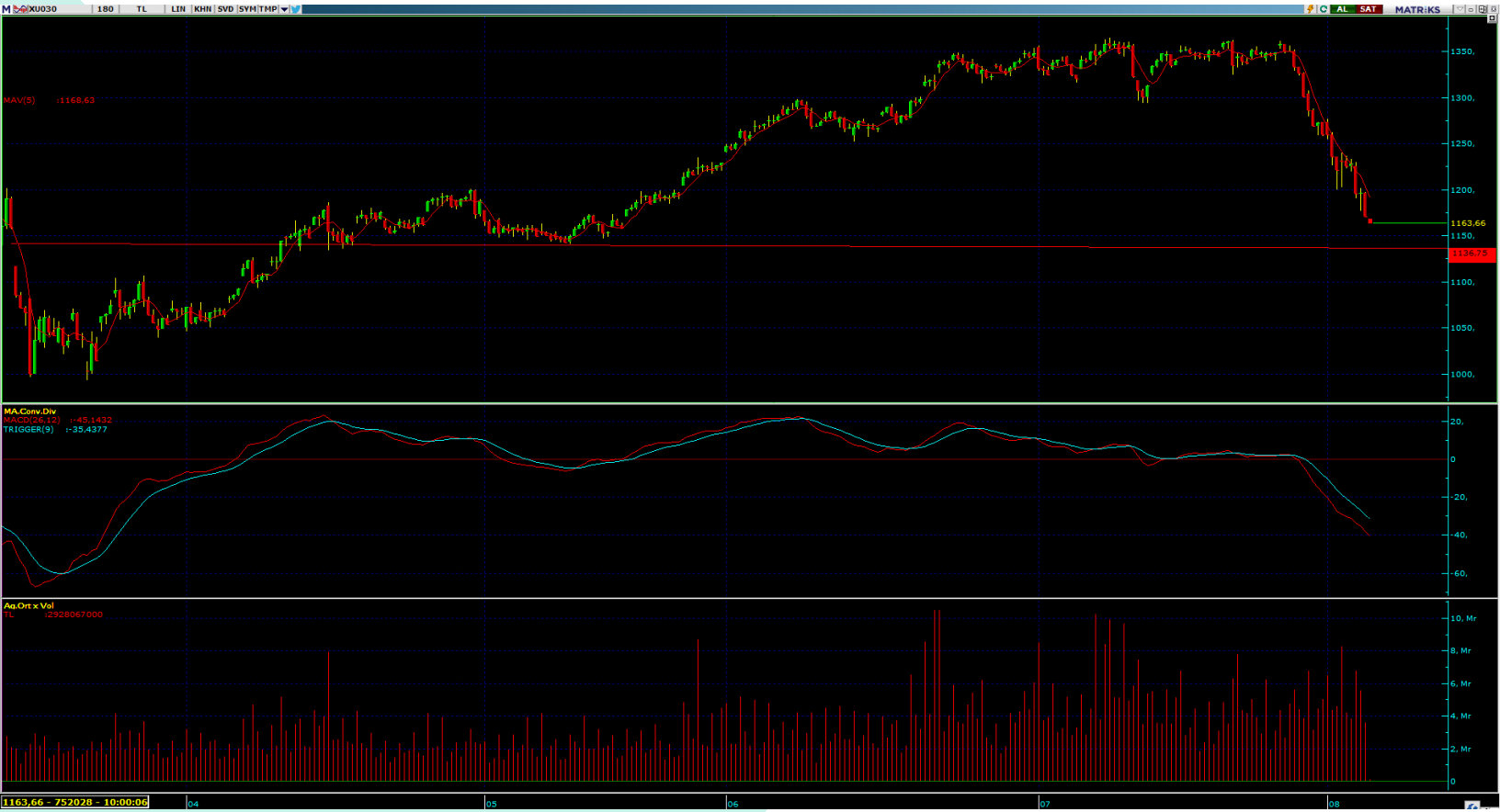
## BİST100:



Dün %5,26 oranında düşüş kaydeden endeks günü 1.034 seviyesinden kapatmıştı. Göstergelerin aşırı satım bölgelerine gelmelerine rağmen endekste tepki alımları sınırlı kalıyor. Güne negatif başlayan endeksin ilk desteği 1014,25 iken ilk direnci 1074,11 seviyesinde bulunmakta. Orta ve uzun vadede en önemli destek ise 979 seviyesinde.

**UYARI NOTU:** Burada yer alan yatırım bilgi, yorum ve tavsiyeleri yatırım danışmanlığı kapsamında değildir. Yatırım danışmanlığı hizmeti, yetkili kuruluşlar tarafından kişilerin risk ve getiri tercihleri dikkate alınarak kişiye özel sunulmaktadır. Burada yer alan yorum ve tavsiyeler ise genel niteliktedir. Bu tavsiyeler mali durumunuz ile risk ve getiri tercihlerinize uygun olmayabilir. Bu nedenle, sadece burada yer alan bilgilere dayanarak yatırım kararı verilmesi beklentilerinize uygun sonuçlar doğurmayabilir.

## BİST30:



Endeks dün günü yüzde 4,66 düşüyle 1170,82 puan ile tamamlamıştı. Bugün de negatif açılan endeks aşağı yönlü hareketini sürdürmekte. MACD göstergesinin hala bir kesişim göstermemesi endeks için olumsuz. Şu an için takip edilmesi gereken ilk destek noktası 1151,20 ve ilk direnç noktası 1210,04 seviyesinde. Orta ve uzun vadede takip edilebilecek destek 1136,75 noktasında.

**UYARI NOTU:** Burada yer alan yatırım bilgi, yorum ve tavsiyeleri yatırım danışmanlığı kapsamında değildir. Yatırım danışmanlığı hizmeti, yetkili kuruluşlar tarafından kişilerin risk ve getiri tercihleri dikkate alınarak kişiye özel sunulmaktadır. Burada yer alan yorum ve tavsiyeler ise genel niteliktedir. Bu tavsiyeler mali durumunuz ile risk ve getiri tercihlerinize uygun olmayabilir. Bu nedenle, sadece burada yer alan bilgilere dayanılarak yatırım kararı verilmesi beklentilerinize uygun sonuçlar doğurmayabilir.