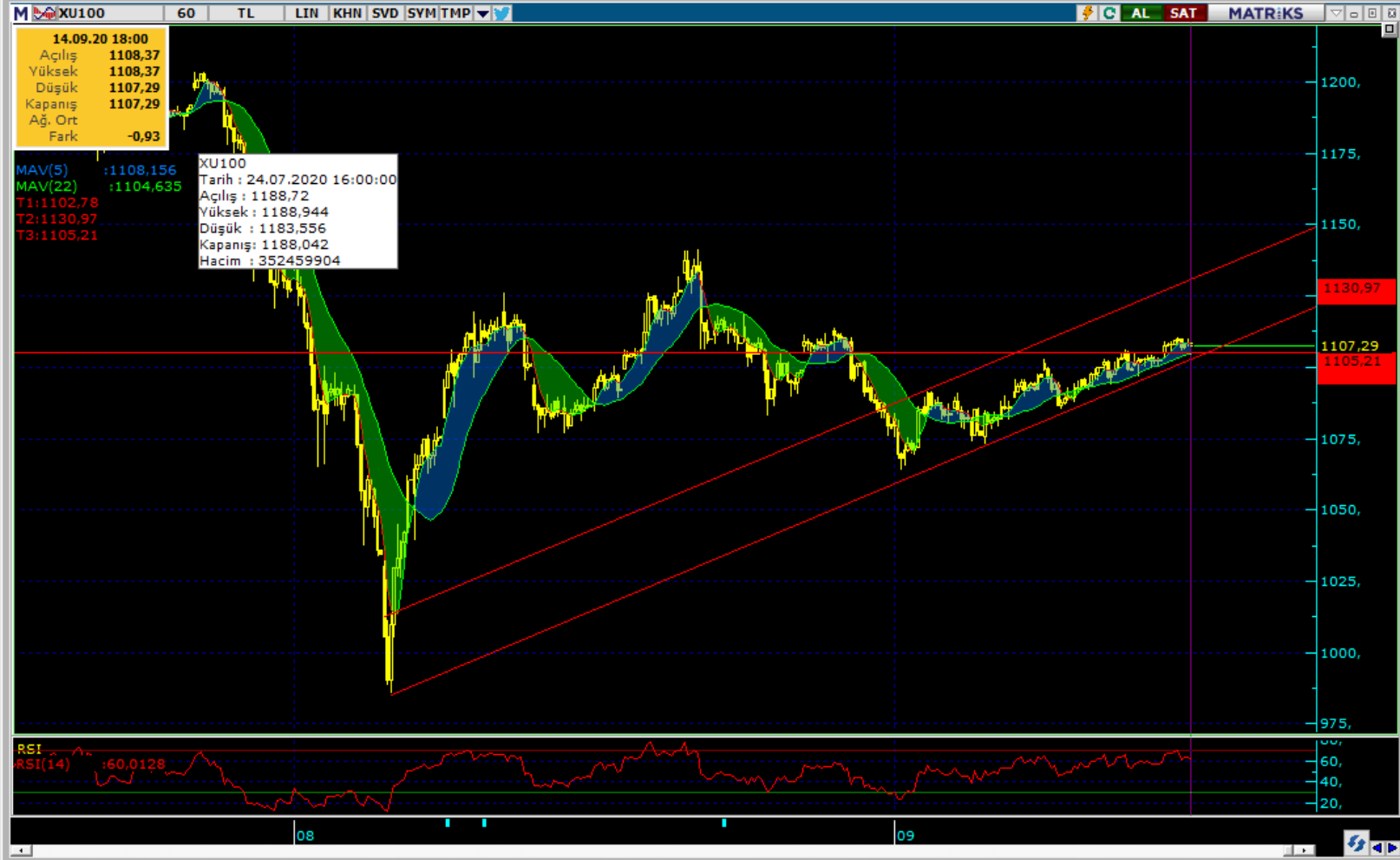


## 15.09.2020 TEKNİK BÜLTEN

## BİST100:



Güne alıcılı başlaması beklenen endeksin geçtiğimiz hafta başlayan yükseliş kanalında devam ettiği görülmektedir. Aşağıda 1105 ve 1100 seviyelerinin kuvvetli destek seviyeleri olduğu kanalda yukarı bandın hızlı bir şekilde görülmesi pek mümkün gözükmemekte. Ancak mevcut yükselişin devam etmesi adına endeksin 1107 seviyesinin üzerinde hareket etmesini bekliyoruz.

Kısa vadeli hareketli ortalamalar yükseliş trendinin bittiğine dair bir sinyal vermemekte. Ani bir olumsuz haber akışı ile başlayabilecek sert bir satış hareketi ise bütün teknik tabloda değişikliğe sebep olacaktır.

**UYARI NOTU:** Burada yer alan yatırım bilgi, yorum ve tavsiyeleri yatırım danışmanlığı kapsamında değildir. Yatırım danışmanlığı hizmeti, yetkili kuruluşlar tarafından kişilerin risk ve getiri tercihleri dikkate alınarak kişiye özel sunulmaktadır. Burada yer alan yorum ve tavsiyeler ise genel niteliktedir. Bu tavsiyeler mali durumunuz ile risk ve getiri tercihlerinize uygun olmayabilir. Bu nedenle, sadece burada yer alan bilgilere dayanılarak yatırım kararı verilmesi beklentilerinize uygun sonuçlar doğurmayabilir.

## BİST30:



BİST30 endeksinin orta vadedeki teknik görünümü ve uzun vadeli hareketli ortalamaları henüz sağlıklı bir yükseliş trendine işaret etmemekte.

200 günlük hareketli ortalama seviyesi olan 1238,02 ve 0.618 Fibo seviyesi olan 1222,86 güçlü destek noktaları olarak görülmektedir. Günlük kapanışlarda 1238 ve 1240'ın üzerine görülmesi halinde ise güçlü denilebilecek bir uzun vadeli yükseliş trendinden söz edilebilecektir.

Yukarıda ana hedef ise 1277,45 Fibo noktasıdır. Önümüzdeki birkaç günün fiyat hareketleri, BİST30 endeksinin teknik görünümüne büyük etki edecektir.

**UYARI NOTU:** Burada yer alan yatırım bilgi, yorum ve tavsiyeleri yatırım danışmanlığı kapsamında değildir. Yatırım danışmanlığı hizmeti, yetkili kuruluşlar tarafından kişilerin risk ve getiri tercihleri dikkate alınarak kişiye özel sunulmaktadır. Burada yer alan yorum ve tavsiyeler ise genel niteliktedir. Bu tavsiyeler mali durumunuz ile risk ve getiri tercihlerinize uygun olmayabilir. Bu nedenle, sadece burada yer alan bilgilere dayanılarak yatırım kararı verilmesi beklentilerinize uygun sonuçlar doğurmayabilir.