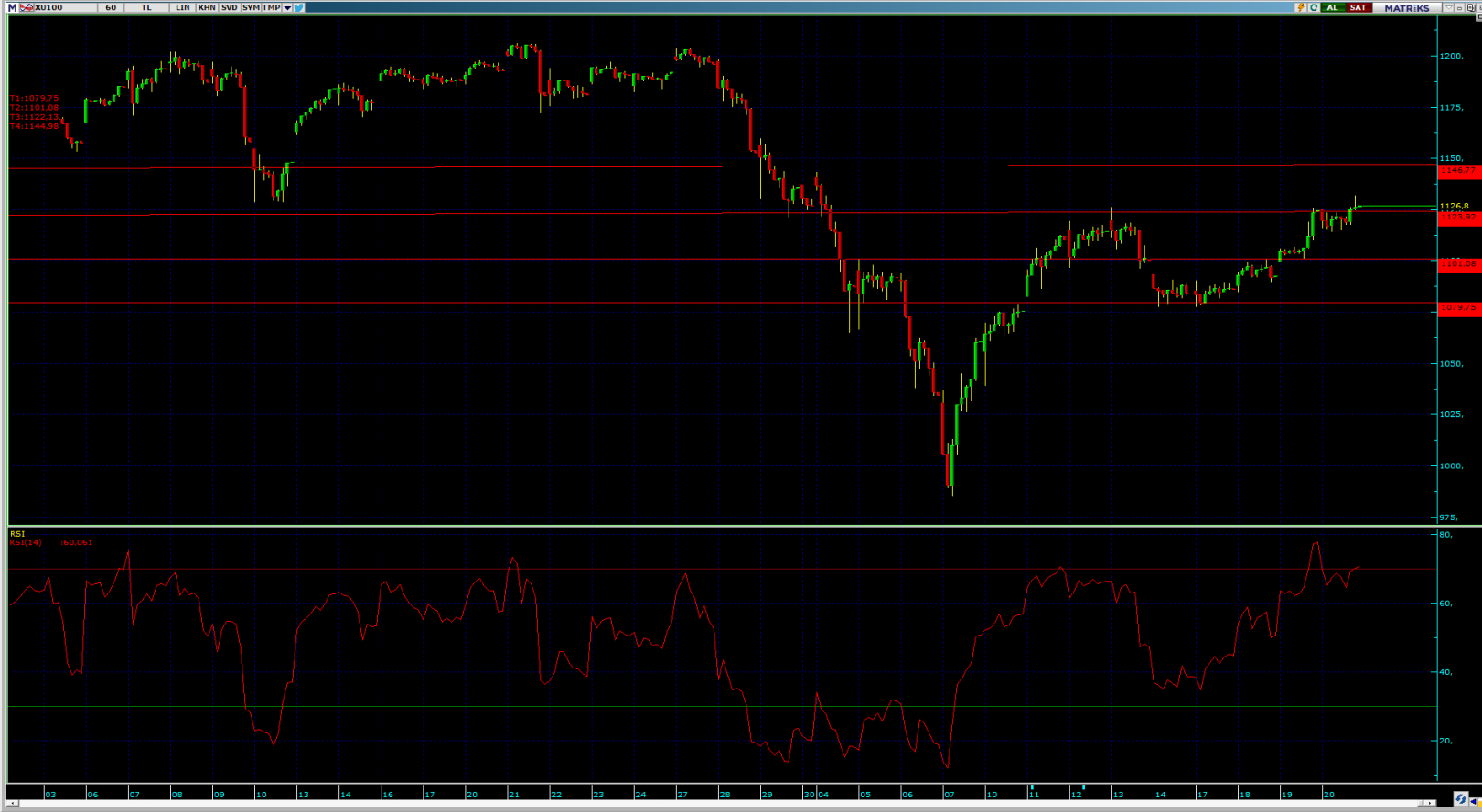


BİST100:



Endeks dün günü %0,19 oranında artış ve 1.127 puan ile kapattı. Endeks 1123 direncini kırarak yönünü yukarı çevirmiş durumda. RSI ise 70 seviyelerinde bulunuyor. Bugün de güne alıcılı başlayan endeskte izlenebilecek ilk direnç 1134, bir üstteki direnç ise 1146 seviyesinde bulunuyor. Destek olarak takip edilebilecek noktalar ise 1123 ve 1116 seviyesinde.

**UYARI NOTU:** Burada yer alan yatırım bilgi, yorum ve tavsiyeleri yatırım danışmanlığı kapsamında değildir. Yatırım danışmanlığı hizmeti, yetkili kuruluşlar tarafından kişilerin risk ve getiri tercihleri dikkate alınarak kişiye özel sunulmaktadır. Burada yer alan yorum ve tavsiyeler ise genel niteliktedir. Bu tavsiyeler mali durumunuz ile risk ve getiri tercihlerinize uygun olmayabilir. Bu nedenle, sadece burada yer alan bilgilere dayanılarak yatırım kararı verilmesi beklentilerinize uygun sonuçlar doğurmayabilir.

BİST30:



Dün 1278 puan ile kapanan endeks bugün güne yükselişle başladı. Olumlu göstergeler ile 1280 direncini kırarak 1290 seviyelerine gelen endekste ilk direnç 1297 seviyesinde ve ilk destek 1273 seviyesinde bulunuyor.

**UYARI NOTU:** Burada yer alan yatırım bilgi, yorum ve tavsiyeleri yatırım danışmanlığı kapsamında değildir. Yatırım danışmanlığı hizmeti, yetkili kuruluşlar tarafından kişilerin risk ve getiri tercihleri dikkate alınarak kişiye özel sunulmaktadır. Burada yer alan yorum ve tavsiyeler ise genel niteliktedir. Bu tavsiyeler mali durumunuz ile risk ve getiri tercihlerinize uygun olmayabilir. Bu nedenle, sadece burada yer alan bilgilere dayanarak yatırım kararı verilmesi beklentilerinize uygun sonuçlar doğurmayabilir.