

## 24.07.2020 TEKNİK BÜLTEN

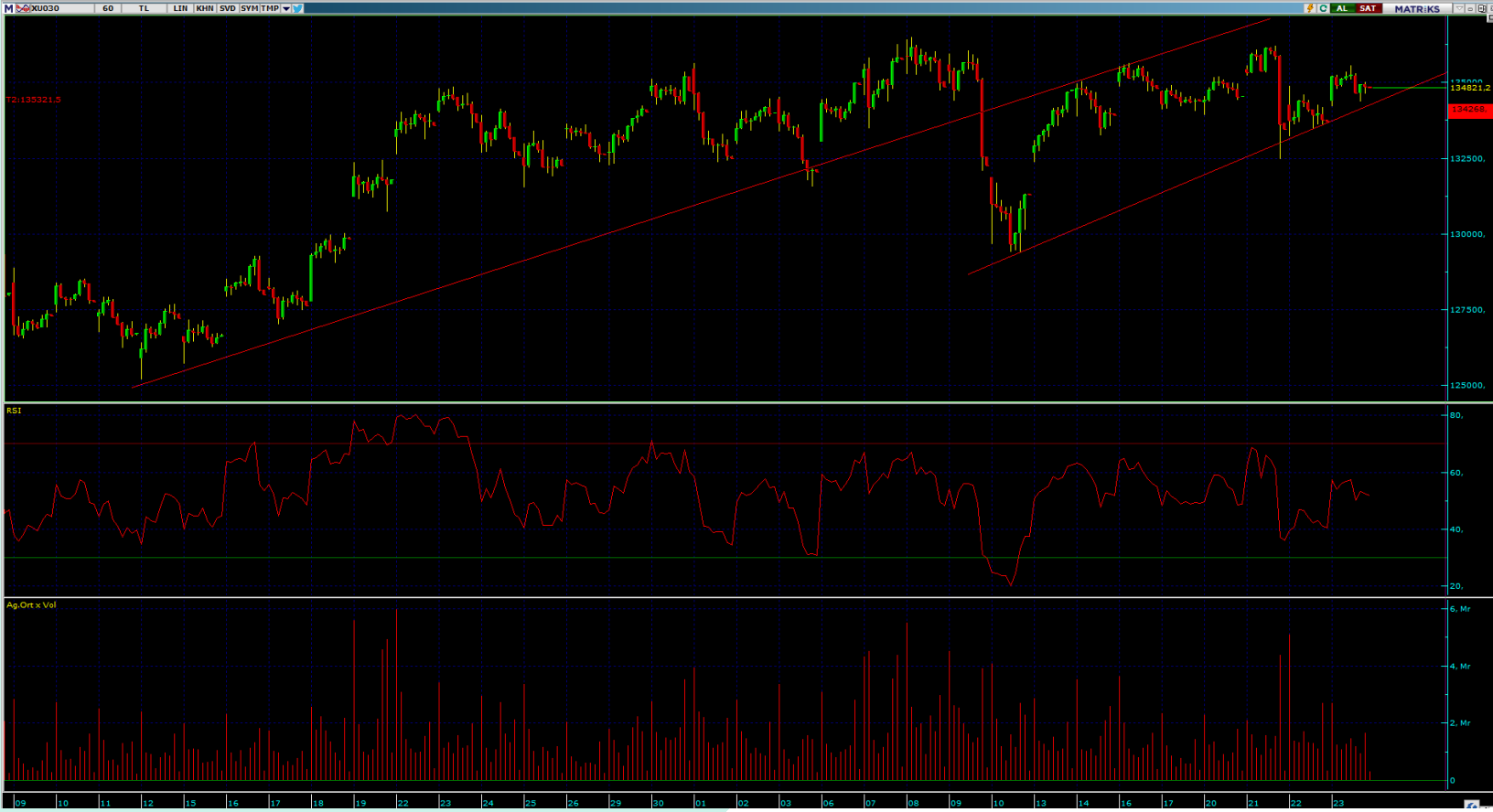
## BİST100:



Dün 119.031 seviyesinden kapanan endeks, %0,81 oranında artış göstermişti. Trend üzerindeki hareketine devam eden endeksin, güne hafif satıcı bir görüntüyle başlaması bekleniyor. Olası düşüşlerde 118.500 noktası destek olabilir. Aksi durumda 119.600 seviyesi direnç olarak izlenebilir.

**UYARI NOTU:** Burada yer alan yatırım bilgi, yorum ve tavsiyeleri yatırım danışmanlığı kapsamında değildir. Yatırım danışmanlığı hizmeti, yetkili kuruluşlar tarafından kişilerin risk ve getiri tercihleri dikkate alınarak kişiye özel sunulmaktadır. Burada yer alan yorum ve tavsiyeler ise genel niteliktedir. Bu tavsiyeler mali durumunuz ile risk ve getiri tercihlerinize uygun olmayabilir. Bu nedenle, sadece burada yer alan bilgilere dayanarak yatırım kararı verilmesi beklentilerinize uygun sonuçlar doğurmayabilir.

## BİST30:



Perşembe gününü 134.821,16 seviyesinden kapatan endeks, yüzde 0,84 artış göstermişti. Satıcılar beklenen günde 134.160 seviyesi önemli bir destek noktası olabilir. Aksi takdirde 135.510 direnci takip edilebilir.

**UYARI NOTU:** Burada yer alan yatırım bilgi, yorum ve tavsiyeleri yatırım danışmanlığı kapsamında değildir. Yatırım danışmanlığı hizmeti, yetkili kuruluşlar tarafından kişilerin risk ve getiri tercihleri dikkate alınarak kişiye özel sunulmaktadır. Burada yer alan yorum ve tavsiyeler ise genel niteliktedir. Bu tavsiyeler mali durumunuz ile risk ve getiri tercihlerinize uygun olmayabilir. Bu nedenle, sadece burada yer alan bilgilere dayanarak yatırım kararı verilmesi beklentilerinize uygun sonuçlar doğurmayabilir.