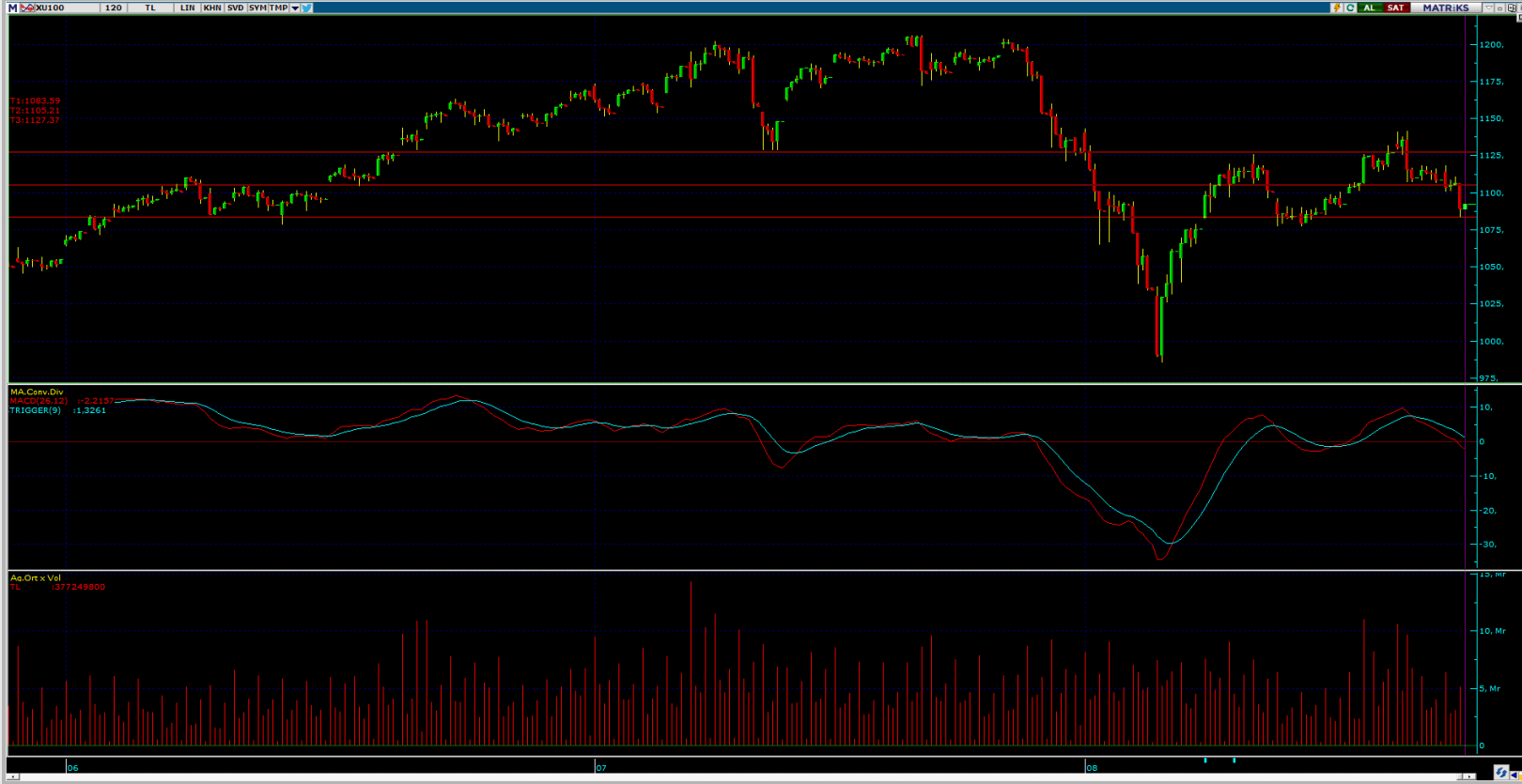


## 26.08.2020 TEKNİK BÜLTEN

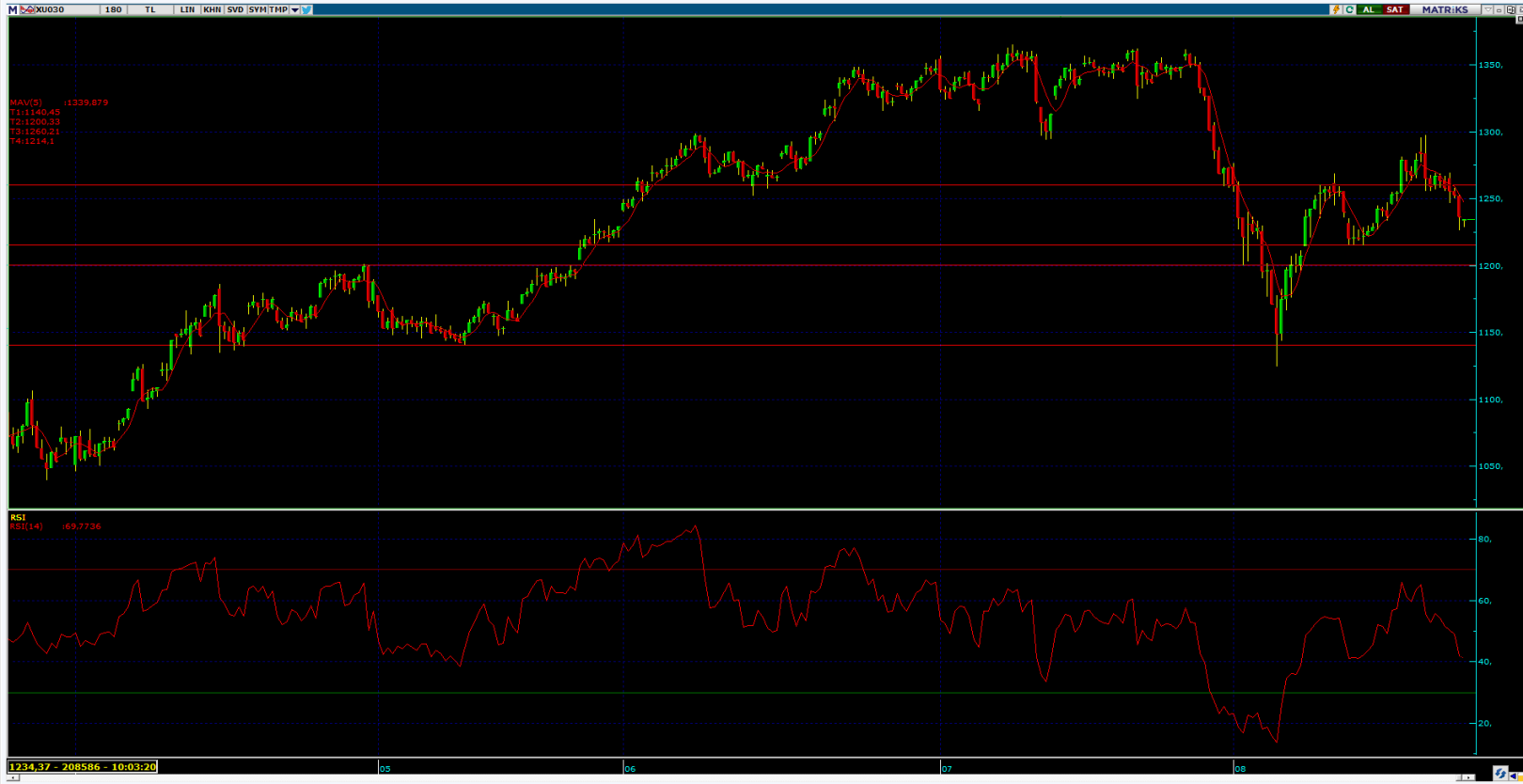
## BİST100:



Endeks dün 1092 puan ve %1,47 düşüş ile kapatmıştı. Uzun vadede MACD göstergesi yönü aşağı göstermektedir. 1083 noktasındaki destekten dönen endeksin 1083 noktası ile 1105 noktası arasında dalgalanması olası gözükmemektedir. Aksi halde izlenebilecek ilk destek noktası 1064 seviyesinde bulunuyor.

**UYARI NOTU:** Burada yer alan yatırım bilgi, yorum ve tavsiyeleri yatırım danışmanlığı kapsamında değildir. Yatırım danışmanlığı hizmeti, yetkili kuruluşlar tarafından kişilerin risk ve getiri tercihleri dikkate alınarak kişiye özel sunulmaktadır. Burada yer alan yorum ve tavsiyeler ise genel niteliktedir. Bu tavsiyeler mali durumunuz ile risk ve getiri tercihlerinize uygun olmayabilir. Bu nedenle, sadece burada yer alan bilgilere dayanarak yatırım kararı verilmesi beklentilerinize uygun sonuçlar doğurmayabilir.

## BİST30:



Dün 1236 puan ile kapanan endeks %1,71 azalış göstermişti. Pozitif uyumsuzluk bulunan RSI, 40 seviyelerinde bulunuyor. Endeks için ilk destek 1215 seviyesinde bulunurken, en güçlü destek 1200 seviyelerinde gözüküyor. Direnç noktası ise 1270 seviyelerinde bulunmakta.

**UYARI NOTU:** Burada yer alan yatırım bilgi, yorum ve tavsiyeleri yatırım danışmanlığı kapsamında değildir. Yatırım danışmanlığı hizmeti, yetkili kuruluşlar tarafından kişilerin risk ve getiri tercihleri dikkate alınarak kişiye özel sunulmaktadır. Burada yer alan yorum ve tavsiyeler ise genel niteliktedir. Bu tavsiyeler mali durumunuz ile risk ve getiri tercihlerinize uygun olmayabilir. Bu nedenle, sadece burada yer alan bilgilere dayanarak yatırım kararı verilmesi beklentilerinize uygun sonuçlar doğurmayabilir.