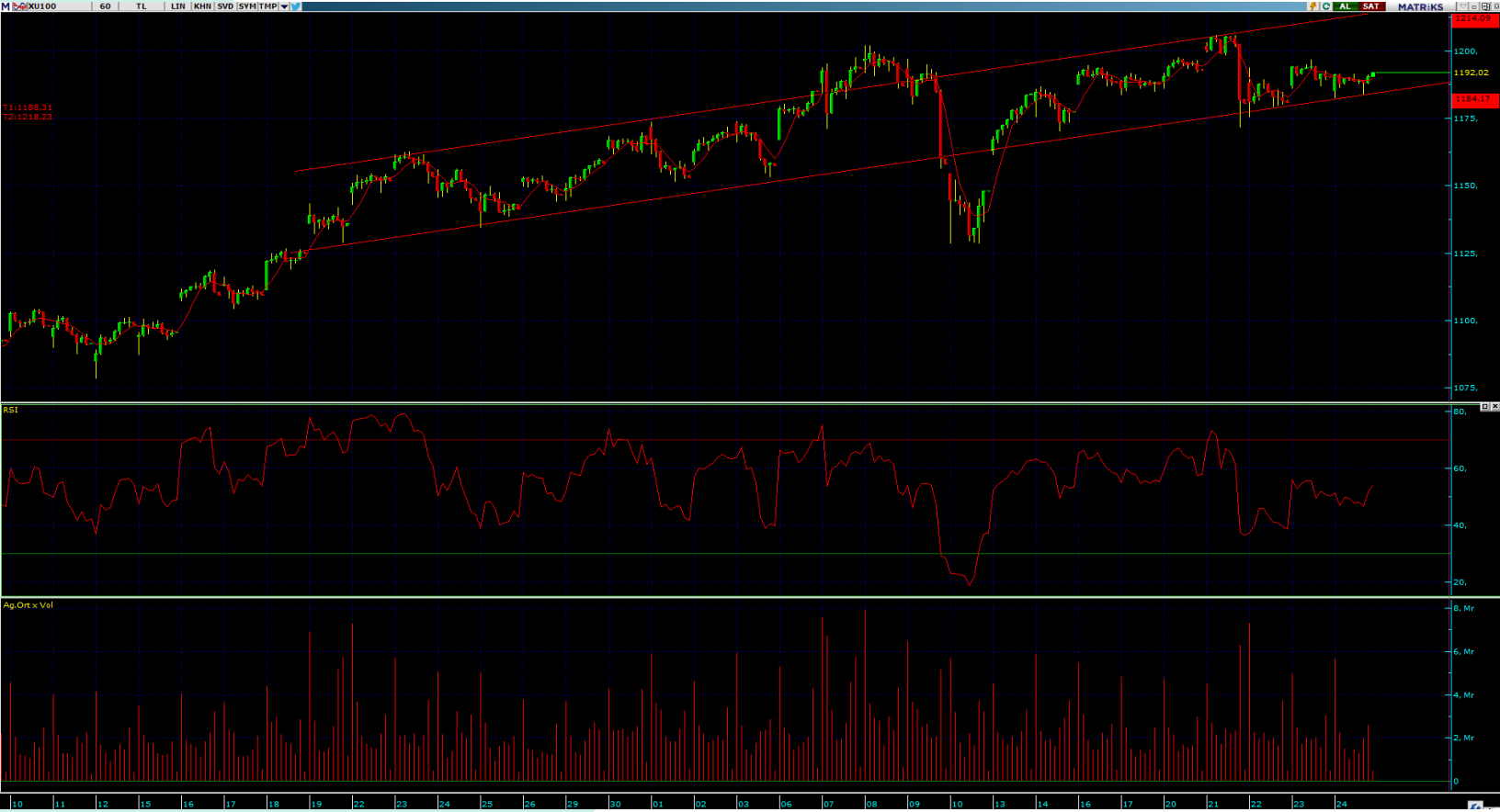


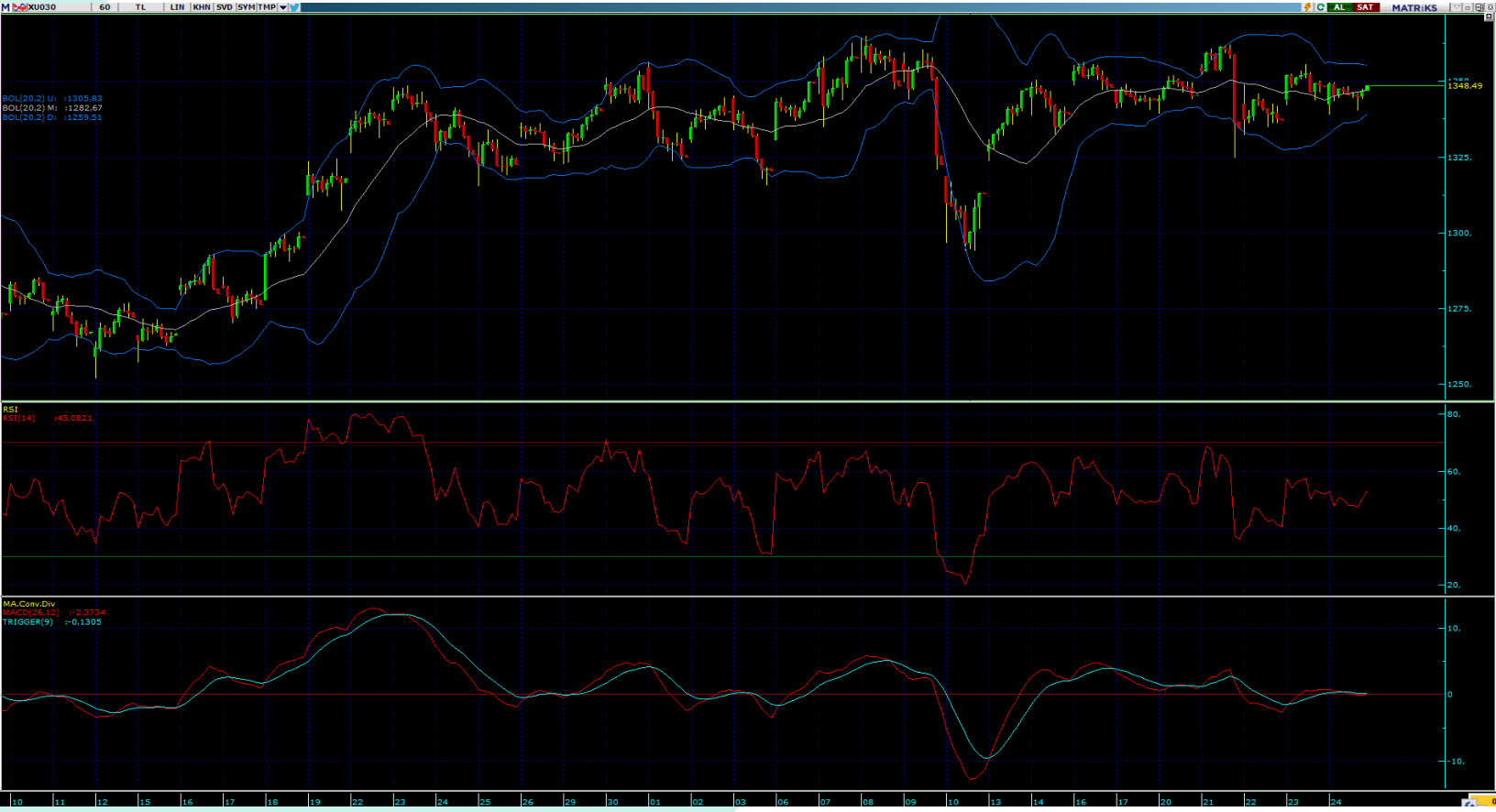
27.07.2020 TEKNİK BÜLTEN

BİST100:



Cuma günü %0,14 oranında artış gösteren endeks 1.192 seviyesinden kapanmıştı. Göstergeler orta ve uzun vadede yükselişe işaret ederken, endeks trend üzerindeki hareketine devam ediyor. İlk direnç noktası 1195,29 iken, ilk destek noktası 1185,48 seviyesinde.

UYARI NOTU: Burada yer alan yatırım bilgi, yorum ve tavsiyeleri yatırım danışmanlığı kapsamında değildir. Yatırım danışmanlığı hizmeti, yetkili kuruluşlar tarafından kişilerin risk ve getiri tercihleri dikkate alınarak kişiye özel sunulmaktadır. Burada yer alan yorum ve tavsiyeler ise genel niteliktedir. Bu tavsiyeler mali durumunuz ile risk ve getiri tercihlerinize uygun olmayabilir. Bu nedenle, sadece burada yer alan bilgilere dayanılarak yatırım kararı verilmesi beklentilerinize uygun sonuçlar doğurmayabilir.

BİST30:

BİST30 haftanın son işlem gününü 1348,49 puandan kapatmıştı. Şu an için RSI'da göstergeler olumlu iken, MACD göstergesinde bir kırılım beklenebilir. Bu kırılım ile endeksin kısa vadedeki yönü belirlenebilir. 1352,00 seviyeleri direnç noktası, 1341,00 seviyeleri ise ilk destek noktası olarak izlenebilir.

UYARI NOTU: Burada yer alan yatırım bilgi, yorum ve tavsiyeleri yatırım danışmanlığı kapsamında değildir. Yatırım danışmanlığı hizmeti, yetkili kuruluşlar tarafından kişilerin risk ve getiri tercihleri dikkate alınarak kişiye özel sunulmaktadır. Burada yer alan yorum ve tavsiyeler ise genel niteliktedir. Bu tavsiyeler mali durumunuz ile risk ve getiri tercihlerinize uygun olmayabilir. Bu nedenle, sadece burada yer alan bilgilere dayanılarak yatırım kararı verilmesi beklentilerinize uygun sonuçlar doğurmayabilir.