

## 29.07.2020 TEKNİK BÜLTEN

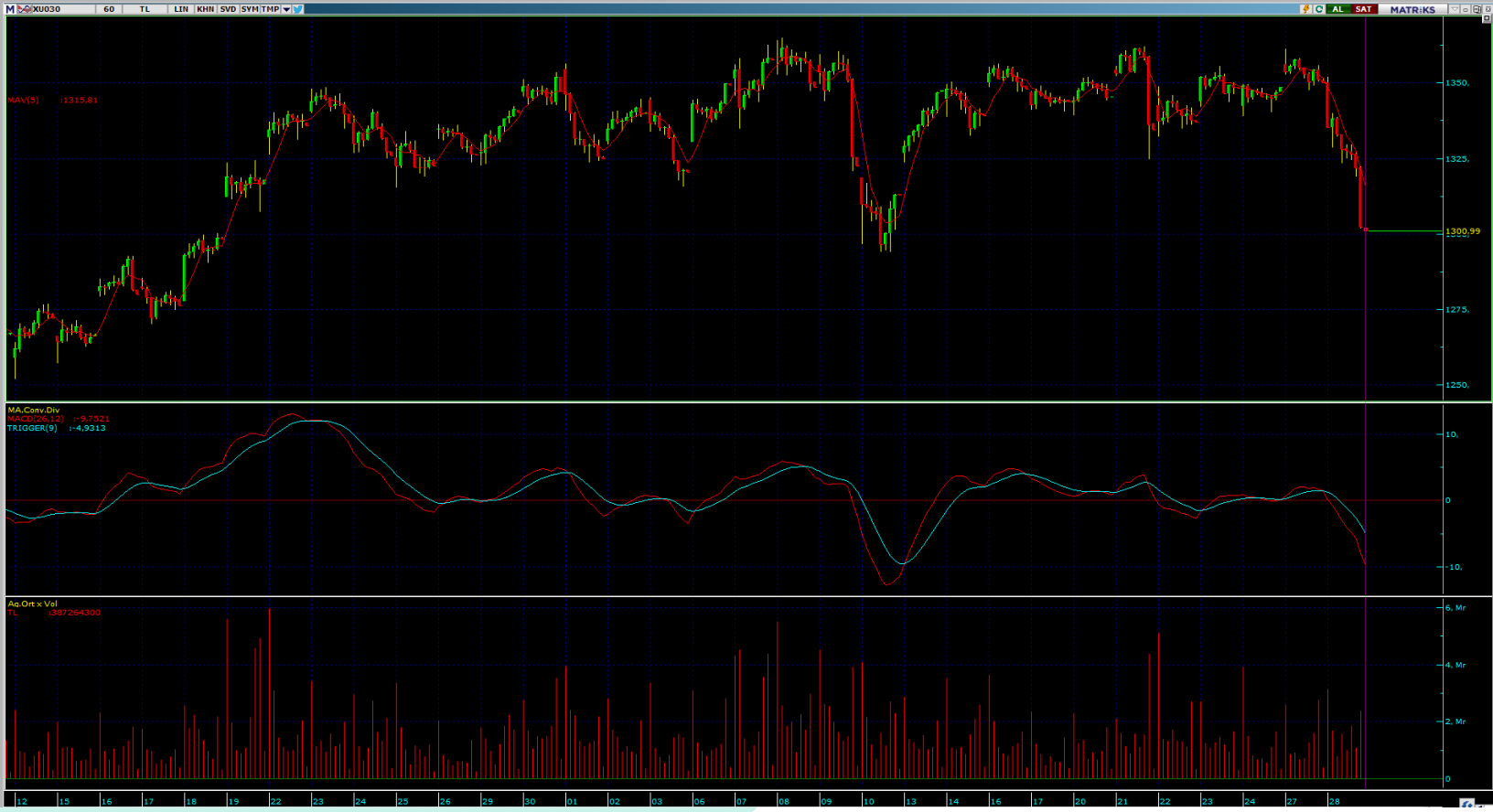
## BİST100:



Dün %3,59 oranında düşüş yaşayan endeks günü 1.153 seviyesinden kapattı. RSI ise 30 seviyesine kadar geriledi. Yaşanan bu düşüşe rağmen, endeks trendi kırılmış değil. Şu an için kritik noktada bulunan endekse destekte kısmi tepki alımları gelebilir. Endeksin ilk direnci 1201,28 iken, ilk desteği 1192,21 noktasıdır.

**UYARI NOTU:** Burada yer alan yatırım bilgi, yorum ve tavsiyeleri yatırım danışmanlığı kapsamında değildir. Yatırım danışmanlığı hizmeti, yetkili kuruluşlar tarafından kişilerin risk ve getiri tercihleri dikkate alınarak kişiye özel sunulmaktadır. Burada yer alan yorum ve tavsiyeler ise genel niteliktedir. Bu tavsiyeler mali durumunuz ile risk ve getiri tercihlerinize uygun olmayabilir. Bu nedenle, sadece burada yer alan bilgilere dayanılarak yatırım kararı verilmesi beklentilerinize uygun sonuçlar doğurmayabilir.

## BİST30:



Endeks bir önceki gün yüzde 3,63 düşüş ile kapandı. Ağırlıklı ortalama çizgisinin altına düşen endekste, MACD göstergesi de aşağı yönlü. Gelebilecek tepki alımları ile izlenecek ilk direnç noktası 1334,83 noktası iken, devam edebilecek olası düşüşlerde takip edilmesi gereken desteği 1284,06 noktasıdır.

**UYARI NOTU:** Burada yer alan yatırım bilgi, yorum ve tavsiyeleri yatırım danışmanlığı kapsamında değildir. Yatırım danışmanlığı hizmeti, yetkili kuruluşlar tarafından kişilerin risk ve getiri tercihleri dikkate alınarak kişiye özel sunulmaktadır. Burada yer alan yorum ve tavsiyeler ise genel niteliktedir. Bu tavsiyeler mali durumunuz ile risk ve getiri tercihlerinize uygun olmayabilir. Bu nedenle, sadece burada yer alan bilgilere dayanılarak yatırım kararı verilmesi beklentilerinize uygun sonuçlar doğurmayabilir.